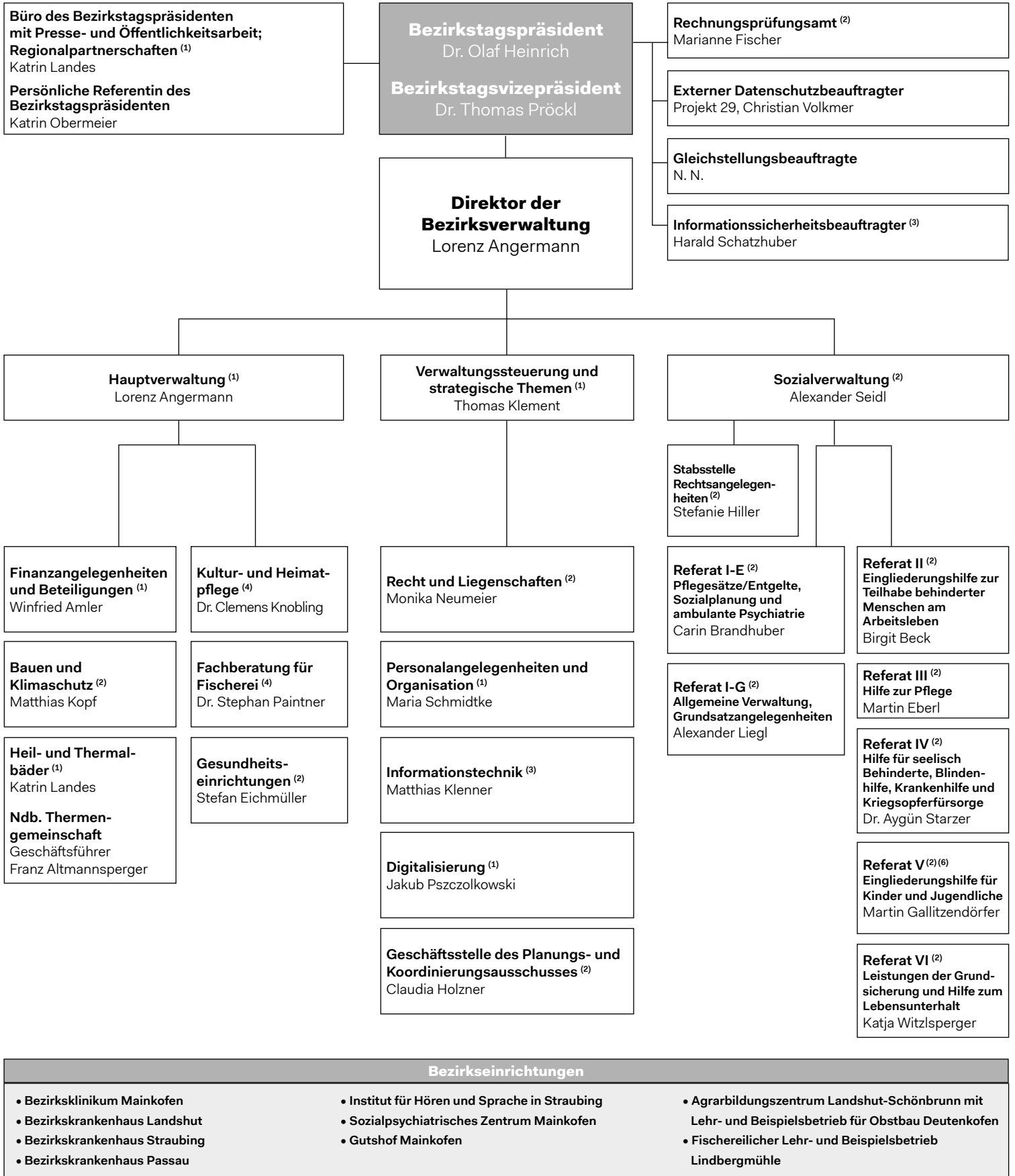




ORGANIGRAMM

Stand: 1. Oktober 2024



Postanschrift Hauptverwaltung	Postfach, 84023 Landshut Tel. 0871 97512-100 Fax 0871 97512-529 E-Mail hauptverwaltung@bezirk-niederbayern.de	Postanschrift Sozialverwaltung	Am Lurzenhof 15, 84036 Landshut Tel. 0871 97512-100 Fax 0871 97512-190 E-Mail sozialverwaltung@bezirk-niederbayern.de
--------------------------------------	--	---------------------------------------	--

Dienstgebäude
 (1) Maximilianstraße 15, 84028 Landshut (2) Am Lurzenhof 15, 84036 Landshut (3) Am Lurzenhof 3 b, 84036 Landshut (4) Gestütstraße 5 a, 84028 Landshut
 (5) Mainkofen A 3, 94469 Deggendorf - Mainkofen (6) Außenstelle Sozialverwaltung, Hauptstraße 29, 94253 Bischofsmais