

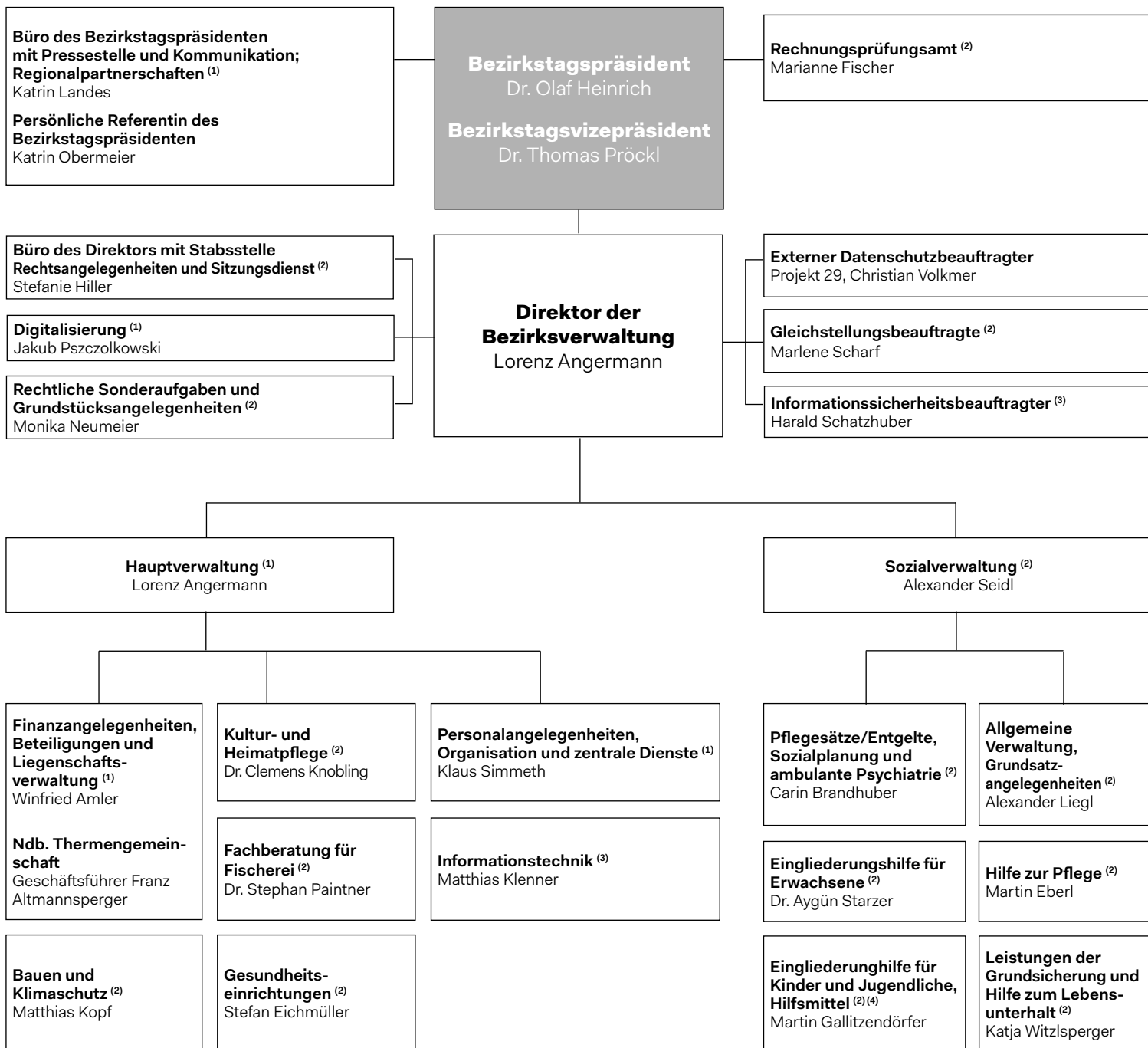


ORGANIGRAMM

Stand: 01.05.2026



BEZIRK
NIEDERBAYERN



Bezirkseinrichtungen

- Bezirksklinikum Mainkofen
- Institut für Hören und Sprache in Straubing
- Agrarbildungszentrum Landshut-Schönbrunn mit Lehr- und Beispielsbetrieb für Obstbau Deutenkofen
- Bezirkskrankenhaus Landshut
- Sozialpsychiatrisches Zentrum Mainkofen
- Fischereilicher Lehr- und Beispielsbetrieb Lindbergmühle
- Bezirkskrankenhaus Straubing
- Gutshof Mainkofen
- Bezirkskrankenhaus Passau

Postanschrift Hauptverwaltung Postfach 32 13, 84037 Landshut
Tel. 0871 97512-100

E-Mail hauptverwaltung@bezirk-niederbayern.de

Postanschrift Sozialverwaltung Am Lurzenhof 15, 84036 Landshut
Tel. 0871 97512-100

E-Mail sozialverwaltung@bezirk-niederbayern.de

Dienstgebäude

(1) Maximilianstraße 15, 84028 Landshut (2) Am Lurzenhof 15, 84036 Landshut (3) Am Lurzenhof 3 b, 84036 Landshut
(4) Außenstelle Sozialverwaltung, Hauptstraße 29, 94253 Bischofsmais